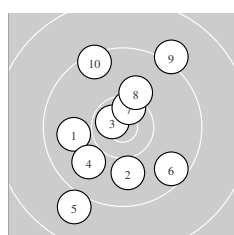
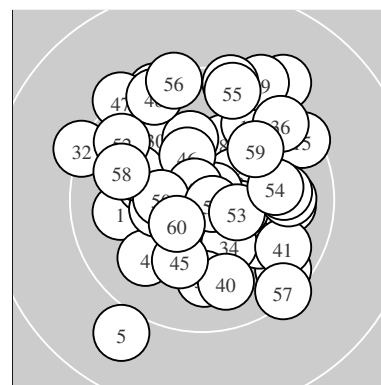
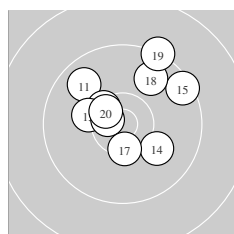


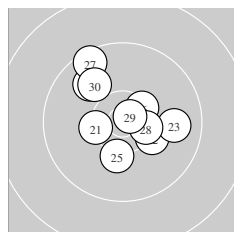
Ergebnis:	<b>591.1</b>	(563)
Serien:	98.5	100.6 102.0 90.1 100.2 99.7
Zähler:	32 27 0 0 0 0 0 0 0	
Innenzehner:	19	
weiteste:	1553 (5), 1423 (9), 1309 (19)	
beste Teiler	104.1 (33.)	111.4 (51.) 153.5 (49.)
Trefferlage	0.03 mm rechts,	1.68 mm hoch
Streuwert	5.78, horizontal: 5.50,	vertikal: 6.04



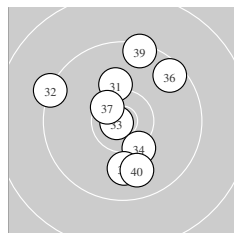
Serie 1:					
	9.9 ←	10.0 ↓	10.7 *	9.9 ↙	9.0 ↘
	9.6 ↘	10.5 *	10.2 ↑	9.2 ↗	9.5 ↖
beste Teiler	193.2 (3.)	340.2 (7.)	614.0 (8.)		
Trefferlage	0.79 mm links, 0.23 mm tief				
Streuwert	7.21, horizontal: 5.96, vertikal: 8.27				



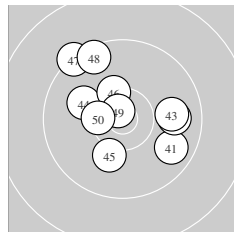
Serie 2:					
	9.8 ↖	10.4 *	10.2 ↖	10.1 ↘	9.5 ↗
	10.6 *	10.4 *	9.8 ↗	9.3 ↗	10.5 *
beste Teiler	260.7 (16.)	351.4 (20.)	413.4 (17.)		
Trefferlage	0.60 mm rechts, 3.08 mm hoch				
Streuwert	5.32, horizontal: 5.61, vertikal: 5.02				



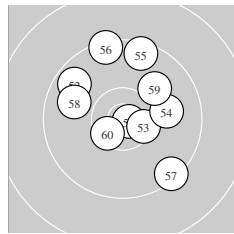
Serie 3:					
	10.4 *	10.3 ↘	9.9 →	9.9 ↖	10.2 ↓
	10.5 *	9.5 ↖	10.5 *	10.8 *	10.0 ↖
beste Teiler	154.2 (29.)	399.2 (26.)	399.2 (28.)		
Trefferlage	0.08 mm rechts, 1.51 mm hoch				
Streuwert	4.87, horizontal: 5.02, vertikal: 4.72				



Serie 4:					
	10.2 ↑	9.3 ↖	10.8 *	10.3 *	10.0 ↓
	9.6 ↗	10.5 *	0.0F	9.5 ↑ <sub>IBJ</sub>	9.9 ↓
beste Teiler	104.1 (33.)	344.1 (37.)	524.7 (34.) <sup>MIS</sup>		
Trefferlage	0.08 mm links, 1.32 mm hoch				
Streuwert	6.29, horizontal: 5.44, vertikal: 7.03				



Serie 5:					
	9.8 ↘	9.9 →	9.9 →	10.1 ↖	10.1 ↓
	10.4 *	9.3 ↖	9.5 ↖	10.8 *	10.4 *
beste Teiler	153.5 (49.)	410.4 (50.)	467.7 (46.)		
Trefferlage	0.29 mm links, 1.91 mm hoch				
Streuwert	5.86, horizontal: 6.34, vertikal: 5.34				



Serie 6:					
	10.8 *	9.7 ↖	10.5 *	10.0 →	9.5 ↑
	9.4 ↑	9.4 ↘	9.9 ↖	10.0 ↗	10.5 *
beste Teiler	111.4 (51.)	347.3 (60.)	370.3 (53.)		
Trefferlage	0.69 mm rechts, 2.46 mm hoch				
Streuwert	6.09, horizontal: 5.86, vertikal: 6.32				

Meyton Elektronik

**ISSF Prone Men – Wertung – offene Klasse**

**StartNr: 19**

StandNr: 45

9. August 2020 10:55

**Heider, Jan** #999901286

SV Neuenhagen / SV Neuenhagen

---

**IBJ** – Treffer wurde vom Kampfgericht manuell eingefügt  
**MIS** – Treffer wurde manuell eingefügt, da der Schütze die Scheibe verfehlt hat

---

Unterschrift des Schützen

Meyton Elektronik